

nexperia

**Nexperia (China)
Semiconductors
2022 Campus Recruitment**

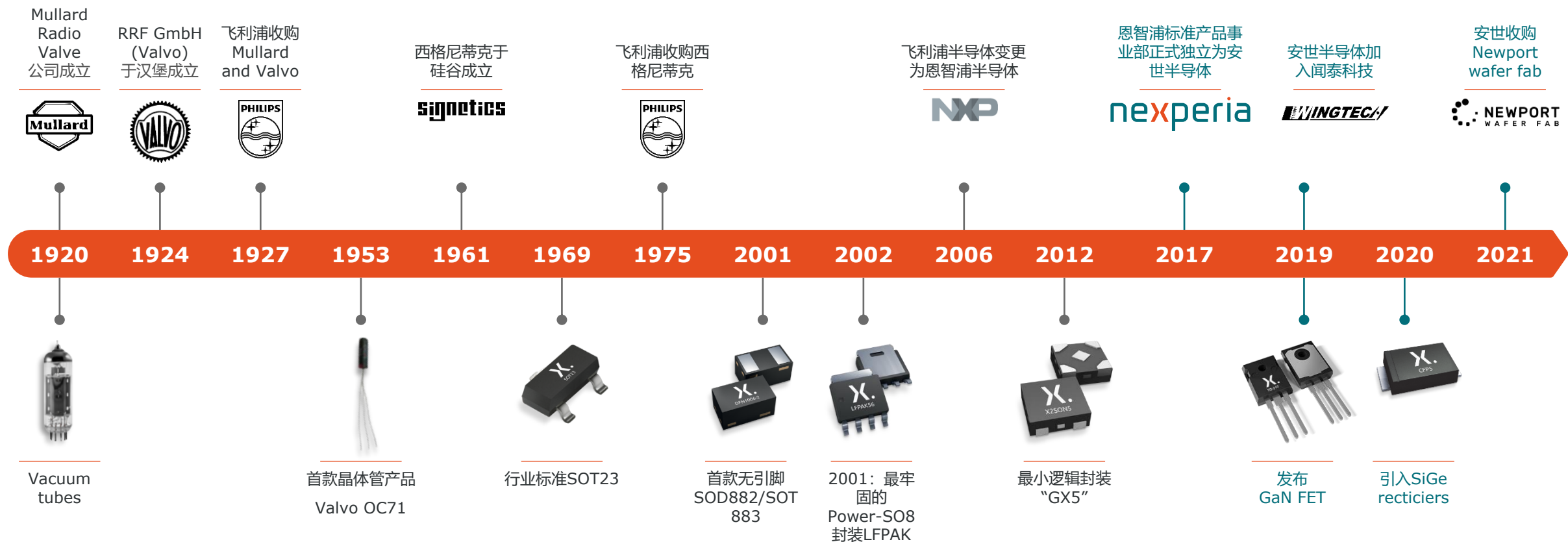
**安世半导体（中国）有限公司
2022校园招聘**

Our Vision

TO BE THE WORLD'S
FIRST CHOICE
FOR ESSENTIAL
SEMICONDUCTORS.

nexperia

百年沉淀的安世半导体，伴随电子行业存在而存在



安世半导体高效赋能全球各类电子设计

成功源自于我们对员工、客户和产品的终生承诺

NO.1
全球第一



分立器件
Discrete Devices

NO.2
全球第二



模拟器件
Analog Devices

NO.1
全球第一



ESD保护器件
ESD Protection

NO.2
全球第二



功率器件
Power Devices

安世半导体专注分立器件、模拟、逻辑和MOSFET市场，在各个产品领域处于领先地位。

~21 亿美元
2021年度销售额近

9%
市场份额

1000亿颗
年产量

12,000名
全球员工

1万+
产品种类

2万+
产品客户数量

Nexperia 一家独立的世界级公司 – 分立、模拟、逻辑和MOSFETs产品



除此之外，近两年在国内外有以下投资发展：

1. 2021年全资收购英国威尔士汽车芯片工厂Newport wafer fab
2. 在江苏无锡在建一封装测试超级工厂，预计2023年投产，15万平米，预计吸纳4000-6000人
3. 在上海临港建有CDC（12寸晶圆）
4. 东莞封装测试基础上再建一超级工厂，预计2023年投产

Nexperia 一家独立的世界级公司 – 分立、模拟、逻辑和MOSFETs产品



Team Nexperia
Santa Clara, USA



持续致力于为客户提供一站式服务

打造高性能产品——持续追求高效、小尺寸、低损耗，目前在用型号**超10,000种**，每年新增**至少800多种**新品

分立器件



二极管&晶体管

小信号双向分立器件

- 齐纳/肖特基/开关二极管
- 通用晶体管，高压晶体管
- 配电阻晶体管（数字晶体管）...

双向功率分立器件

- 功率肖特基二极管，整流器
- 低压晶体管
- 通用功率晶体管
- 高压功率晶体管



保护器件&滤波器

- 用于高速接口的标准电容/低电容ESD防护
- 瞬时电压电涌抑制(TVS)
- 共模 EMI 滤波器
- 特定应用ESD解决方案



MOSFET器件

汽车功率 MOSFET

- N沟道30 - 100V

非汽车功率 MOSFET

- N沟道20 - 200V

小信号 MOSFET

- N沟道12 - 100V
- P沟道-70 - -12V

高压氮化镓 MOSFET

- $\geq 650V$

模拟和逻辑集成电路



模拟和逻辑芯片

模拟芯片

- 开关、多路复用器
- 反向器/分频器

接口芯片

- 电平转换器
- 电压转换器

标准逻辑芯片

- 逻辑门
- 触发器，锁存器，寄存器
- 收发器
- 电压移位寄存器

我们的产品无处不在

全球几乎所有电子设计都采用安世半导体的高效产品



汽车电子



5G, 工业与电源, IoT



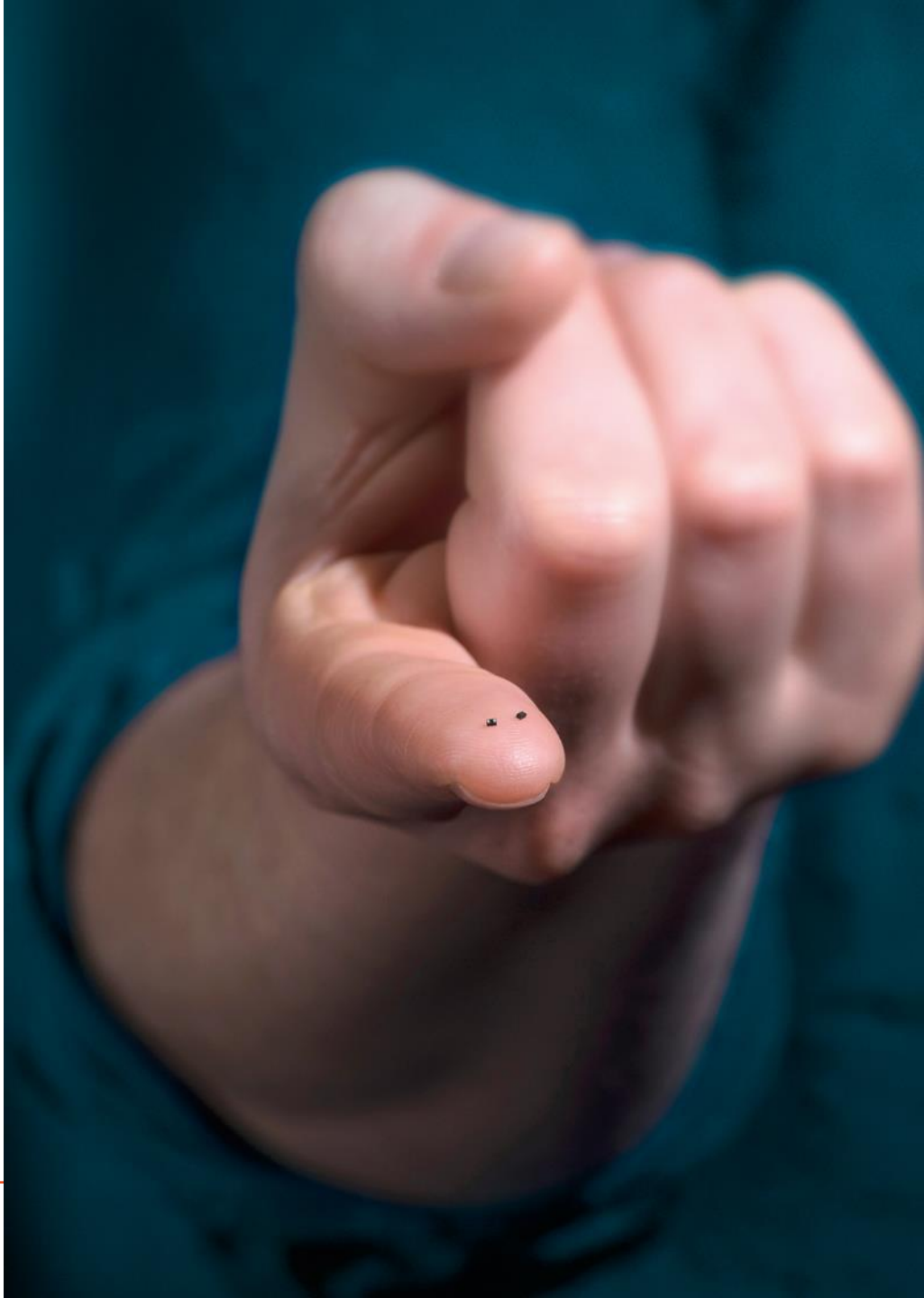
手机与可穿戴设备



消费类电子, IoT

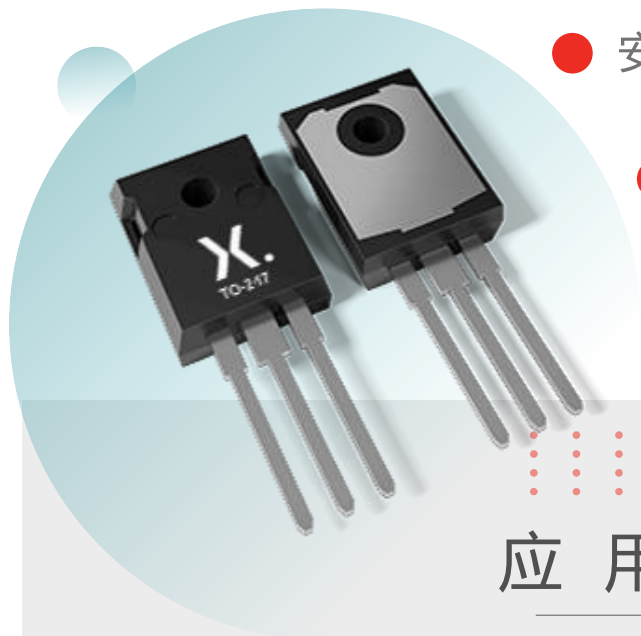


计算机设备



安世第三代半导体技术领先全球

据测，2020年化合物半导体市场规模将达440亿美元，安世复合年增率达12.9%，增速大幅超过整个半导体产业。



- 安世在全球率先推出硅基氮化镓功率器件(GaN FET)
- 已通过车规认证并实现量产
- 全球唯一能够实现量产并被中国人控制的第三代半导体公司

应用领域

工业自动化

数据中心

电信，包括5G

电动汽车

消费电子



在世界级的舞台上，我们与全球伙伴共赢



汽车



工业



计算机



消费单子



移动设备



在世界级的舞台上，我们与全球伙伴共赢



汽车



工业



计算机



消费电子



移动设备

通过和全球领先的战略合作伙伴配合，
Nexperia的配送和EMS网络得到
良好的平衡



A Member of WPG Holdings
World Peace Industrial Group



Elektronika



JABIL

FOXCONN



安世在中国

广东, 东莞

安世半导体(中国)有限公司

- 注册资金为17400万美元;
- 于2000年正式投产, 2021年产能为**900亿**件产品;
- 广东省**倍增企业**, 现有雇员约4000人, 预计未来2年扩产至6000人
- 广东省**博士工作站企业**
- 设有现代化的写字楼、生产厂房、餐厅、学习娱乐中心及设施齐备的员工宿舍
- 位于广东省东莞市黄江镇

安世薪资福利介绍

Benefit

- 13th -15th Months Salary 13-15个月薪资
- 2 times of salary adjustment and promotion chances 每年2次以上调薪和升职机会
- Social Insurance & Housing Fund 社会保险及住房公积金
- Commercial Insurance(without fee) 免费的商业保险
- Annual Physical 年度体检
- 结婚礼金、生子礼金 Marriage Gift/Birth of child Gift

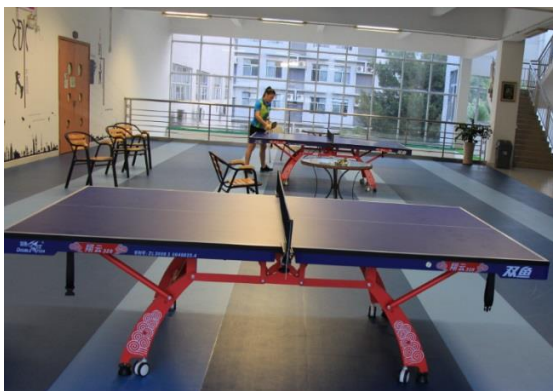
Holidays

- Legal Holiday(11Days) 11天法定假日
- Annual Leave(5-15Days) 年假(5-15天)
- Company Leave(2-10Days) 公休假(2-10天)
- Marriage Leave, Maternity leave, paternity leave etc. 婚假, 产假, 带薪病假等

Other Benefit

- Meal Allowance, 6 Canteens for your selection 餐饮津贴, 6个餐厅可供选择
- Free Standard Twin Room or House Allowance 免费的大学生公寓式宿舍
- Education Aid, maximum of 100K RMB 教育资助, 最高可达10万RMB
- Shuttle bus to DG,SZ,GZ 免费交通至东莞市, 深圳, 广州
- Talent Allowance 东莞市创新人才补贴: ¥8,000~¥60,000

公司环境 Environment



娱乐天地 Activity

我们的设施 Facilities



乒乓球室



篮球/羽毛球馆



足球场



台球室



舞蹈室

我们的活动 Activity



技术培训生

岗位职责：

- 学习和掌握半导体生产流程及关键岗位专业知识。
- 学习熟练掌握相关核心岗位的设备操控，参数设置，测试等。
- 自动化设备异常的识别和排除，设备的维护保养等。
- 在工程师带领下，项目的跟进协调等。

任职要求：

- 学历：大专或以上学历
- 专业：工科类专业（有一定的动手实操能力）；
- 兴趣：看好半导体/芯片行业，意向往相关技术岗或管理岗发展（有兴趣是前提，技能和专业知识可以通过后天培训获得！）

技术人才储备项目概述

以培养半导体/芯片行业技术员、高级技术员、工程师为目的

目标1年发展到技术员，2年发展到高级技术员，3年发展到工程师，3-5年发展到高级工程师

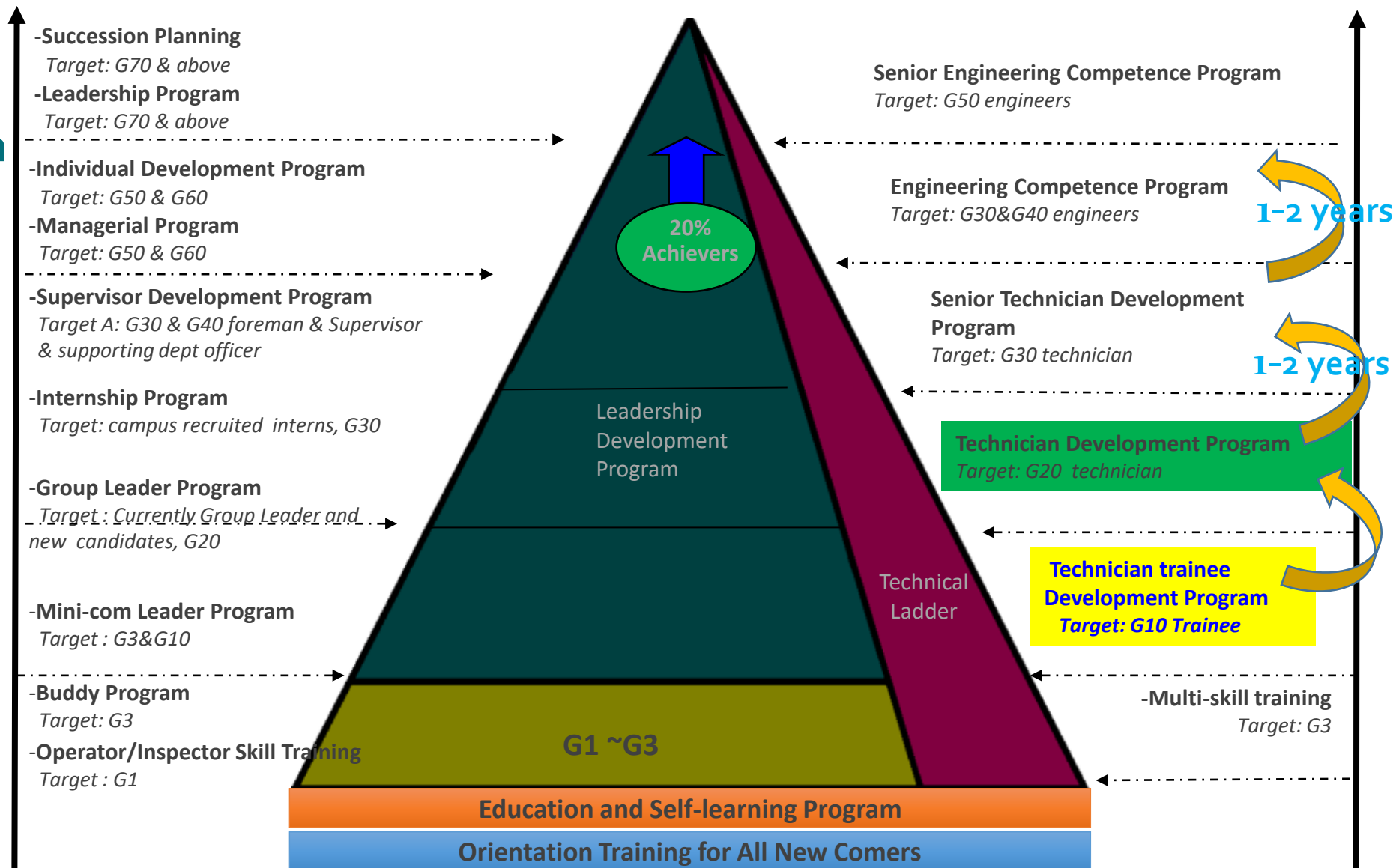
根据个人性格爱好和专长双向选择管理或技术发展路径

- 生产运营部+技术部门（EM/ENG/QA等）直招培养
- **12个月培养计划**，三个阶段，包括公司统一培训+在岗技能培训，指定**导师和师傅**
- **量身定制培训成长发展路线规划**，**配套半导体设备、产品知识、工艺知识等专业课程**

全方位培训覆盖 支撑长远发展

我们的培训和发展机制 Training and Development System

- 明确的职业发展路径;
- 全面覆盖的培训项目;
- 系统的课程体系;
- 经验丰富的内训师团队;
- 海外培训和学习机会;
-



薪酬福利

- 1、五天八小时轮班工作制，每周至少休息一天。享受夜班津贴20-30元/天
- 2、**入职奖励3000元**
- 3、月综合收入5300-5600元/月（到腰包约4600-5200元）。（**严格控制加班**）
- 4、享受1个月年终双薪及1-2个月的年度绩效奖金（即一年可拿14-15个月工资）
- 5、**实习即可享受六险一金**（社保即五险+住房公积金+商业医疗保险）。
- 6、依法享受国家的法定节假日；
- 7、公司配备**6家餐厅**，并提供伙食补贴每人300元/月。
- 8、免费提供**6人/间公寓**宿舍，房间配备空调、WIFI、私人书桌、衣柜、阳台、独立卫生间等。
- 9、通过试用期可申请教育资助报读非全日制本科，可获得4000-10,000元学费报销或奖励。

一边上班，一边拿本科文凭

资助类型	资助形式	申请条件	支付方式	备注
学历资助	公司支付50%,个人支付50%	所有在职的全日制员工,一进公司都可以报名	公司将50%学费直接支付给学校	个人支付的50%学费还可以申请教育基金,也就意味着你有可能不出一分钱读个本科

教育基金和证书补贴

没错，你还可以报读硕士和MBA，另外，报考专业技能证书还有补贴

资助类型	资助形式	申请条件	学费补贴	服务要求	支付方式
教育基金	基本上全额费用补贴	<p>工作年限：2年或以上</p> <p>PPM要求：VC G/F 或者 TA W/G/F</p> <p>(覆盖80%的员工)</p>	<p>学历证书</p> <p>硕士/MBA最多可以报销10万元</p> <p>本科最多报销2万元;</p> <p>专科最多可报销1万元</p>	<p>2万元以下12个月;</p> <p>2万-4万24个月;</p> <p>4万-10万36个月</p>	工资统一支付
自学奖励	定额费用补贴	<p>服务年限：1年或以上</p> <p>PPM要求：VC/TA W/G/F</p> <p>(覆盖95%的员工)</p>	<p>学历证书：</p> <p>大专/本科：学费的50%；“圆梦计划”1000元;</p> <p>硕士/MBA/EMBA 2万元</p> <p>专业技能证书：</p> <p>初级：最高800元；中级：最高1000元；高级：最高1500元</p>	<p>2万元以上 12个月;</p> <p>2万元以下不需要</p>	工资统一支付

EFFICIENCY WINS.